

# Übersicht Bezugstoffe – Camira Era

---



CSE46



CSE43



CSE44



CSE14



CSE33



CSE36



CSE01



CSE31



CSE40



CSE39



CSE45



CSE13



CSE41



CSE19



CSE23



CSE11



CSE03



CSE34



CSE02



CSE21



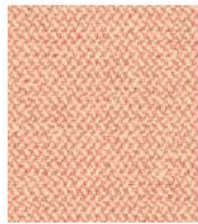
CSE38



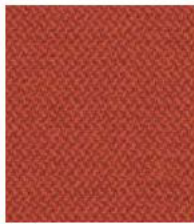
CSE20



CSE42



CSE25



CSE29



CSE26



CSE28

**Material:** 100% Polyester; **Gewicht:** 448 g/lfm, **Breite:** 140 cm,  
**Scheuertouren** (EN ISO 12947-2, Martindale):  $\geq 100.000$ , **Pilling**/Knötchenbildung (EN ISO 12945-2): 4-5,  
**Reibechtheit** nass/trocken (EN ISO 105-X12): 4/4, **Lichteichtheit** (EN ISO 105-B02): 5,  
Erfüllt folgende **Brandschutznormen\***: EN 1021, part 1 & 2; BS 7176 Low Hazard;  
EN 13501-1 Adhered Class B, s1, d0; EN 13501-1 Un-adhered Class C, s1, d0

